

À l'école Saint-Isaac-Jogues, nous travaillons avec nos

FORCES !

Voici les valeurs de l'école.

F	Fierté	<ul style="list-style-type: none">- De soi- De notre classe- De faire partie de l'école
O	Ouverture	<ul style="list-style-type: none">- Accepter la différence- Voir les choses autrement- Être patient- Tolérance
R	Respect	<ul style="list-style-type: none">- De soi- D'autrui- De l'environnement
C	Civisme	<ul style="list-style-type: none">- Dévouement pour la collectivité- Bienveillance- Politesse et courtoisie
E	Engagement	<ul style="list-style-type: none">- Faire preuve de partage (de ses habiletés, de ses connaissances, etc.)- Persévérance- Participation- Sens des responsabilités- Curiosité- Motivation
S	Sécurité	<ul style="list-style-type: none">- Avoir un comportement sécuritaire (se déplacer calmement dans l'école, attacher nos souliers, laisser la neige et la glace au sol, respecter les consignes d'un jeu pour éviter les blessures, etc.)- Dénoncer les situations inacceptables (intimidation, violence physique et verbale, etc.)- Prendre soin des autres

CODE DE VIE

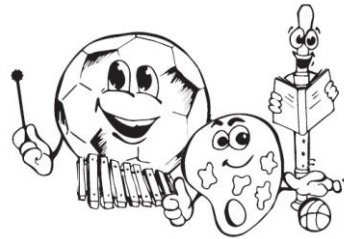
Règles de conduite à l'école Saint-Isaac-Jogues

À tous moments de la journée :

1- Je fais preuve de respect, de savoir-vivre et d'ouverture envers tous les élèves et les adultes de l'école en étant poli dans mes paroles et mes gestes et en ayant un comportement pacifique.



2- Je m'engage à participer aux activités en me conformant aux consignes.



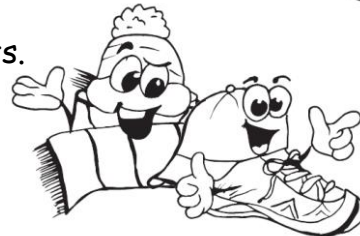
3- Je me déplace calmement et de façon sécuritaire dans l'école.



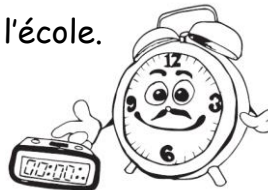
4- Je m'engage à avoir tout le matériel nécessaire pour travailler et j'en prends soin.



5- Je suis fier de porter des vêtements adéquats.



6- Je m'engage à respecter l'horaire de l'école.



7- Je suis fier de mon environnement et j'en prends soin.



Tenue vestimentaire

Nous demandons aux élèves de Saint-Isaac-Jogues d'avoir une tenue vestimentaire appropriée et sécuritaire.



Par temps chaud, il est possible de porter :

- Un chandail à manches courtes, une blouse sans manche ou une camisole à bretelles larges.
- Un bermuda, une jupe ou une robe à mi-cuisse ou plus longue.
- Des souliers de course, des souliers fermés ou des sandales avec courroies arrières.



Par temps froid, afin de permettre à votre enfant de bien s'amuser à l'extérieur



- Il est important qu'il soit habillé chaudement (tuque, mitaines, manteau, pantalon, bottes, foulard).

- L'élève doit avoir des souliers à l'intérieur de l'école.



Liste de vêtements interdits :

- Chandails trop courts (chandail bedaine)
- Camisoles (bretelles spaghetti et dos dénudé)
- T-shirts imprimés avec des messages à caractère violent
- Jupes ou robes trop courtes